

Lakka®



БЛОКИ



ЛИТЫЕ БЛОКИ С УТЕПЛИТЕЛЕМ

Стройте без проблем с системой уровня PRO

Литые блоки **EMH-400 PRO** графитовые представляют собой утепленные блоки премиум-класса. С помощью этих блоков вы сможете построить массивные стены, которые будут отличаться высокой несущей способностью, а также хорошей теплоизоляцией и звукоизоляцией. Блок великолепно подходит для возведения наружных стен дома и для строительства зданий с повышенным давлением грунта, например подвальных этажей. Гладкая поверхность блока, точность его размеров и хорошие технические характеристики обеспечивают великолепный конечный результат.

EMH-400PRO ГРАФИТОВЫЙ ЛИТОЙ БЛОК

400 мм × 598 мм × 200 мм

Расход: 8,33 шт./м²

Вес: 26 кг

На поддоне: 36 блоков



НОВИНКА!

УСИЛЕННАЯ ТЕПЛОИЗОЛЯЦИЯ!

Улучшает эксплуатацию блока

ШЛИФОВАННАЯ ПОВЕРХНОСТЬ И ТОЧНЫЕ РАЗМЕРЫ

Цельнолитой бетонный блок

ДВА ПЕННЫХ ШВА

в теплоизоляции облегчает заполнение пеной и повышает герметичность здания

В СОСТАВ СИСТЕМЫ ВХОДЯТ

поворачиваемые угловые блоки, торцевые блоки, частичные блоки и блоки с продольным разделением пополам

СТЕНЫ С ДАВЛЕНИЕМ ГРУНТА СИСТЕМА

ПЕРЕКРЫТИЯ ПРОЕМОВ

Благодаря T-образному (тавровому) стальному и стальным крюкам вы избежите излишнего строительства опалубок и сможете перекрывать проемы шириной до пяти метров.

ЗНАЧЕНИЕ U 0,17 Вт/м²К



EMH-400PRO ГРАФИТОВЫЙ УГЛОВОЙ БЛОК

400 мм × 598 мм × 200 мм

Вес: 27 кг

На поддоне: 30 блоков

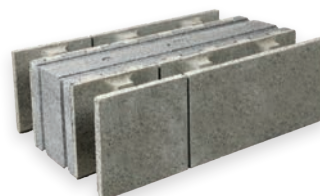


EMH-400PRO ГРАФИТОВЫЙ ТОРЦЕВОЙ БЛОК

400 мм × 598 мм × 200 мм

Вес: 26 кг

На поддоне: 36 блоков



EMH-400PRO ГРАФИТОВАЯ ПАРА ЧАСТИЧНЫХ БЛОКОВ 1/3 И 2/3

400 мм × 198 + 398 мм × 200 мм

Вес: 9/17 кг

На поддоне: 36/36 блоков

Посмотрите видео по строительству каменных домов: lakka.i/kivitalot



Решение с использованием бетонного раствора в местах, где требуется меньшая теплоизоляция

Выбирайте блок **ЕМН-350 PRO** графитовый в том случае, если вы строите частично утепленные помещения, например склады, гаражи или промышленные здания. Блоки можно использовать при строительстве фундамента, требующего хорошей несущей способности. Блок **ЕМН-350PRO** графитовый подходит для подвалов с давлением грунта. Технические характеристики блока точно такие же, как у более крупного блока **ЕМН-400 PRO** графитового.

ЕМН-350PRO ГРАФИТОВЫЙ

ЛИТОЙ БЛОК

350 мм × 598 мм × 200 мм

Расход: 8,33 шт./м²

Вес: 26 кг

На поддоне: 36 блоков



ЕМН-350PRO ГРАФИТОВЫЙ УГЛОВОЙ БЛОК

350 мм × 548 мм × 200 мм

Вес: 25 кг

На поддоне: 30 блоков



ЕМН-350PRO ГРАФИТОВЫЙ ТОРЦЕВОЙ БЛОК

350 мм × 598 мм × 200 мм

Вес: 26 кг

На поддоне: 36 блоков



ЕМН-350PRO ГРАФИТОВАЯ ПАРА ЧАСТИЧНЫХ БЛОКОВ 1/3 И 2/3

350 мм × 198 + 398 мм × 200 мм

Вес: 9/17 кг

На поддоне: 36/36 блоков

ЕМН-350PRO ГРАФИТОВЫЙ БЛОК С ПРОДОЛЬНЫМ РАЗДЕЛЕНИЕМ ПОПОЛАМ

175 + 175 мм × 598 мм × 200 мм

Вес: 13/13 кг

На поддоне: 36/36 шт.



Литой блок подходит для строений из блоков **ЕМН-350PRO** графитовых и **ЕМН-400PRO** графитовых, например для соединения межэтажных перекрытий и вентилируемых полов

Технические характеристики	Значение U (Вт/м ² К)	Поверхностная сухая плотность, кг/м ³	Теплоизоляция	Звукоизоляция Rw*	Огнестойкость*	Вес, кг/шт.	Бетон, л/шт.	
ЕМН-400PRO графитовый	0,17	2100	EPS 150 графитовый	52	EI120/REI60	26	15,4	* литая конструкция, внутренняя толщина 5 мм, шпаклевка, внешняя поверхность – штукатурка 10 мм. Числовые значения для пары частичных блоков такие же, как и для обычного блока.
ЕМН-400PRO угловой	0,17	2100	EPS 150 графитовый	52	EI120/REI60	27	14,8	
ЕМН-400PRO торцевой	0,17	2100	EPS 150 графитовый	52	EI120/REI60	26	15,4	
ЕМН-350PRO графитовый	0,24	2100	EPS 150 графитовый	52	EI120/REI60	26	15,4	
ЕМН-350PRO угловой	0,24	2100	EPS 150 графитовый	52	EI120/REI60	25	13,2	
ЕМН-350PRO торцевой	0,24	2100	EPS 150 графитовый	52	EI120/REI60	26	15,4	



УТЕПЛИТЕЛЬНЫЙ БЛОК

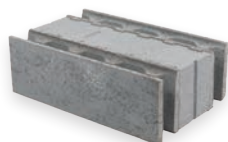
Компактный, эффективный и практичный

Утеплительные блоки нового поколения **ЕКО-380Р графитовые**, кладка которых производится со смесью для тонкослойных швов, являются единственно верным выбором, когда от здания требуются очень хорошая теплоизоляция, компактность и простые методы работы. Благодаря шипам в блоках сокращаются время кладки и расход кладочной смеси. Это дает возможность покрыть здание облицовочным материалом в том же году.

ЕКО-380Р ГРАФИТОВЫЙ

УТЕПЛИТЕЛЬНЫЙ БЛОК

380 мм × 598 мм × 195 мм



**ЕКО-380Р
ГРАФИТОВЫЙ БЛОК
ПЕРЕМЫЧКИ**

380 мм × 598 мм × 198 мм



**ЕКО-380Р
ГРАФИТОВЫЙ
УГЛОВОЙ БЛОК**

380 мм × 598 мм × 195 мм

НОВИНКА!

БОЛЕЕ ПРОЧНЫЙ ТЕПЛОИЗОЛЯЦИОННЫЙ СЛОЙ

улучшает эксплуатацию блока

ЗНАЧЕНИЕ U 0,15 Вт/м²К В СЛОЕ ТЕПЛОИЗОЛЯЦИИ, ДВА ПЕНОПОЛИУРЕТАНОВЫХ ШВА

улучшающие герметичность здания

МОНТАЖНЫЕ АКСЕССУАРЫ И СМЕСИ

транспортируются вместе с блоками

СОЧЕТАЕТСЯ С БЛОКОМ RUIH-380P

с блоком с шиповым соединением, что позволяет реализовать решения для цокольного этажа

СИСТЕМА ВКЛЮЧАЕТ В СЕБЯ

угловые блоки и блоки перемычки, тавровый профиль и железные крюки для перекрытия проемов.

Посмотрите
видео по
монтажу блоков:
[lakka. i/
kivitalot](http://lakka.i/kivitalot)



Технические характеристики

	Значение U (Вт/м ² К)	Поверхностная сухая плотность, кг/м ³	Теплоизоляция	Прочность на сжатие f _b (МН/м ²)*	Вес, кг/шт.	Смесь, кг/шт.	Бетон, л/шт.	Огнестойкость	Звукоизоляция Rw**
ЕКО-380Р графитовый	0,15	750	EPS 150 графитовый	4	24	3,0	-	EI120/REI60	44
ЕКО-380Р угловой	0,15	750	EPS 150 графитовый	4	24	3,0	-	EI120/REI60	44
ЕКО-380Р перемычка	0,17	1200	EPS 150 графитовый	>6	24	2,0	-	EI120/REI60	44

* прочность на сжатие блочной массы

** на внутренней поверхности – выравнивающая смесь толщиной 5 мм, на внешней поверхности – слой штукатурки толщиной 10 мм.



Готовые решения для различных зданий

Традиционный кладочный утеплительный блок **ЕН-300** хорошо подходит для возведения частично утепленных зданий, таких как наружные стены складов и гаражей, а также для устройства фундаментов, требующих большей толщины кладки.

ЕН-300

300 мм × 590 мм × 190 мм



СИСТЕМА ЕН-300 ВКЛЮЧАЕТ В СЕБЯ

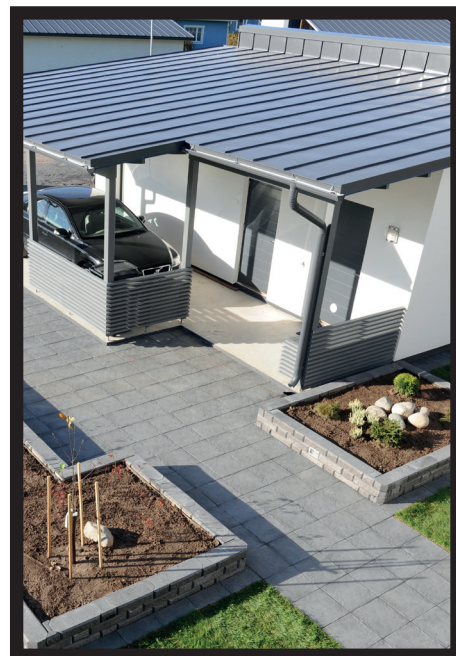
угловые блоки и блоки перемычки для перекрытия проемов

МОНТАЖНЫЕ АКСЕССУАРЫ И СМЕСИ

транспортируются вместе с блоками

С ПОМОЩЬЮ БАДЬИ-САЛАЗОК ДЛЯ СМЕСИ LAKKA

кладка происходит быстрее



ТР-300 БЛОК ПЕРЕМЫЧКИ

300 мм × 590 мм × 190 мм



ЕН-300 УГЛОВОЙ БЛОК

300 мм × 590 мм × 190 мм

ЕН-250P

250 мм × 598 мм × 195 мм

Блок **ЕН-250P**, кладка которых производится со смесью для тонкослойных швов, подходит для частично утепленных помещений и цоколей.



Обратите внимание!

Для строительства стен с давлением грунта можно устанавливать в землю максимум два ряда утеплительных блоков. Нижележащие части фундаментной стены кладутся из **фундаментных блоков или блоков ЕМН** бренда **Lakka**. Для ускорения работы по кладке также имеется в наличии бадья-салазки для смеси.

Технические характеристики

	Значение U (Вт/м²К)	Поверхностная сухая плотность, кг/м³	Теплоизоляция	Прочность на сжатие f _b (МН/м²)*	Вес, кг/шт.	Смесь, кг/шт.	Бетон, л/шт.	Огнестойкость
ЕН-300	0,24	750	EPS 120	4	20	7,2	-	EI120/REI60
ЕН-250P	0,43	750	EPS 120	4	19	3,0	-	EI120/REI60

* прочность на сжатие блочной массы



БЛОКИ С ШИПАМИ

Эффективное строительство из блоков с шиповым соединением

С помощью блока с шиповым соединением, который можно класть со смесью для тонкослойных швов, можно эффективно и быстро построить фундамент, перегородки и наружные стены. Благодаря шипам, имеющимся в блоках, снижается расход кладочной смеси и кладка производится быстро. Торцевые блоки, из которых кладутся углы, находятся на том же основании, что и обычные блоки.

ПАЗЫ ДЛЯ АРМИРОВАНИЯ

позволяют правильно покрыть смесью гофрированную стальную арматуру

МЕНЬШЕ ВЕРТИКАЛЬНЫХ ШВОВ

С использованием блоков длиной 598 мм

ТОРЦЕВЫЕ БЛОКИ

подходят для углов и прямых участков стен

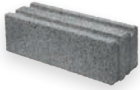
СМЕСИ ДЛЯ ТОНКОСЛОЙНЫХ ШВОВ ЛАККА

транспортируются вместе с блоками



UH-100P

100 мм × 598 мм × 195 мм
На поддоне: 132 шт. обычных и 12 шт. торцевых блоков



RUH-200P

200 мм × 598 мм × 195 мм
На поддоне: 60 шт. обычных и 12 шт. торцевых блоков



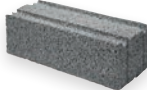
RUH-380P

380 мм × 598 мм × 195 мм



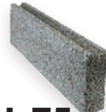
UH-125P

125 мм × 598 мм × 195 мм
На поддоне: 96 шт. обычных и 12 шт. торцевых блоков



RUH-250P

250 мм × 598 мм × 195 мм
На поддоне: 36 шт. обычных и 12 шт. торцевых блоков



H-75

75 мм × 590 мм × 195 мм



RUH-150P

150 мм × 598 мм × 195 мм
На поддоне: 84 шт. обычных и 12 шт. торцевых блоков



RUH-300P

300 мм × 598 мм × 195 мм
На поддоне: 36 шт. обычных и 12 шт. торцевых блоков



RP-240 СТОЛБОВОЙ ЛИТОЙ БЛОК

240 мм × 240 мм × 195 мм

С помощью столбового блока вы можете быстро и легко создавать фундаменты столбов и столбы, остающиеся на виду. Отверстие заливается бетоном и армируется.

Технические характеристики	Изделие	Поверхностная сухая плотность, кг/м ³	Вес, кг/шт.	Расход, шт./м ²	Смесь, кг/шт.	Бетон, л/блок	Огнестойкость
	H-75	700	7,4	8,33	2	-	E160
UH-100P	700	10	8,33	1,5	-	E1120/REI60	
UH-125P	700	11,5	8,33	2,0	-	E1180/REI90	
RUH-150P	700	11	8,33	2,5	-	E1240/REI120	
RUH-200P	700	15,5	8,33	2,5	-	E1240/REI240	
RUH-250P	700	20	8,33	2,5	-	E1240/REI240	
RUH-300P	700	24	8,33	2,5	-	E1240/REI240	
RUH-380P	700	28	8,33	3,0	-	E1240/REI240	
RP-240	700/1100*	7,1/10	-	0,5	ок. 3	-	

* по данным завода-изготовителя





ЛИТЫЕ БЛОКИ

Прочное основание и быстрая кладка

Бетонный литой блок подойдет как профессиональным строителям, так и исполнителям небольших строительных работ. Блок пригоден для использования в различных местах. Может использоваться практически во всех фундаментных и стеновых конструкциях, где литье выполняется на месте. Литой блок заменяет дощатую опалубку и кладку. Сложенная и армированная стена заливается бетоном. Просто!

ЛИТЫЕ БЛОКИ



MN-150

150 мм × 600 мм × 200 мм



MN-200

200 мм × 600 мм × 200 мм



MN-250

250 мм × 600 мм × 200 мм



PMN-250

Столбовой литой блок
250 мм × 250 мм × 200 мм



MN-300

300 мм × 600 мм × 200 мм

УСТОЙЧИВ

к механическому износу
и большим нагрузкам

Места использования литых блоков:

- Перегородки с хорошей звукоизоляцией для рядных и многоэтажных жилых домов
 - Прочные фундаменты для частных и рядных жилых домов
 - Строения подвального типа
 - Сельскохозяйственные постройки: силосы, зерносушилки и складские здания
 - Ремонтные мастерские
 - Наружные стены каменных домов, утепляемые снаружи на месте
 - Торцевые блоки на основаниях, поставляемых в комплекте
-
- MX-150 8–12 шт.*
 - MX-200 10–12 шт.*
 - MX-250 10 шт.
 - MX-300 10 шт.
- *по данным завода-изготовителя

БЛОК ПОДОШВЫ

ANT-600

600 мм × 500 мм × 200 мм
Вес: 35 кг/шт.

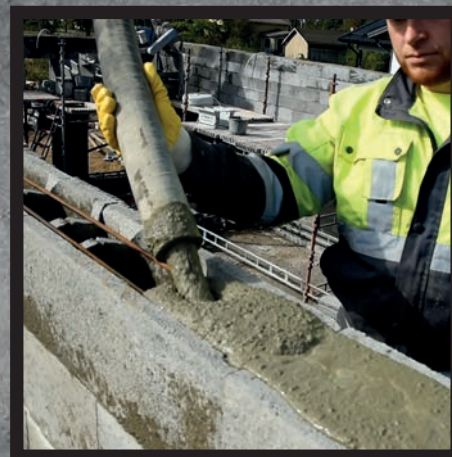


КРОВЕЛЬНАЯ ПЛИТКА

250 мм × 600 мм × 60 мм
Расход: 6,67 шт./м²
Вес: 10 кг/шт.



Кровельная плитка используется поверх слоя легкого бетона в качестве основания для установки гидроизоляции на утепленных плоских крышах.



Характеристики материала

Изделие	Расход, шт./м ²	Поверхностная сухая плотность, кг/м ²	Звукоизоляция Rw*	Огнестойкость*	Вес, кг/шт.**	Бетон, л/шт.**
MH-150	8,33	2100	56	EI180/REI90	19/21	9,4/9
MH-200	8,33	2100	61	EI240/REI80	20/23	15,4/14,7
MH-250	8,33	2100	-	EI240/REI240	22/26	20,1/19,2
MH-300	8,33	2100	-	EI240/REI240	28	23
PMH-250	-	2100	-	EI120/REI60	11,6	7,3
ANT-600	2 шт./пог. м	1500	-	EI120/REI60	35	40

*монолитные строения, более точные определения можно найти на сайте lakka.fi

**согласно данным завода-производителя



ПЕРЕГОРОДОЧНЫЕ БЛОКИ

Мощная перегородка

Перегородочные блоки Lakka разработаны совместно с каменщиками. Перегородочные блоки с точными размерами, которые можно укладывать с тонкой смесью для швов, являются экономичным решением для перегородок в каменных зданиях: вы справитесь с этой задачей быстро и легко. С помощью нового перегородочного блока **VSH-88/600** со шлифованной поверхностью и точными размерами вы сможете быстро возвести стену. Независимо от размера, блоки легки в обращении. Используя входящие в состав системы половинчатые и торцевые блоки, блоки для перекрытия проемов, а также начальные рейки и рейки для перекрытия проемов, вы гарантируете высококачественный конечный результат. Большие отверстия бетонного блока **VSH-100** облегчают монтаж трубопроводов. Перегородочные блоки **VSH-100** можно армировать и заливать бетоном, в результате чего получается тонкая несущая стена. Перегородочный блок **VSH-68** подходит, например, для возведения стен во влажных помещениях в зданиях с деревянным каркасом. Несущую перегородку можно сложить из блоков **VSH-150**.

VSH-68

68 мм × 598 мм × 298 мм
Расход: 5,6 шт./м²
Вес: 14,5 кг
На поддоне: 12,8 м² / 72 блока



VSH-88/600

88 мм × 598 мм × 299 мм
Расход: 5,6 шт./м²
Вес: 12 кг
Размер отверстия: 35 × 88 мм
На поддоне: 15,7 м² блоков:

- 56 блоков с шипами
- 8 шт. торцевых блоков
- 16 штук блоков перемычки
- 16 шт. половинчатых блоков



ЭКОНОМИЧНЫЙ БЛОК

с помощью которого вы будете строить легко и быстро

В СОСТАВ СИСТЕМЫ ВХОДЯТ

начальные рейки и рейки для перекрытия проемов

VSH-100

100 мм × 598 мм × 192 мм
Расход: 8,7 шт./м²
Вес: 15,4 кг
На поддоне: 9,2 м² блоков:

- 48 шт. обычных блоков
- 24 шт. блоков перемычки
- 16 шт. половинчатых блоков



VSH-150

Несущий перегородочный блок
 150 мм × 598 мм × 198 мм
Расход: 8,33 шт./м²
Вес: 16 кг
На поддоне: 10 м² блоков:

- 70 шт. обычных блоков
- 28 шт. половинчатых блоков

Половинчатый блок:
 150 мм × 298 мм × 198 мм



Характеристики материала	Изделие	Вес, кг	Расход, шт./м ²	Смесь, кг/шт.	Звукоизоляция Rw*	Поверхностная сухая плотность, кг/м ³	Прочность на сжатие f _b , МН/м ²	Огнестойкость	Ширина проемов, мм
	VSH-68	14,5	5,6	0,2	43	>1200	3,5	EI30	22
VSH-88/600	12	5,6	0,4	39	>700	2,7	EI60	35-40	
VSH-100	15,4	8,7	0,3	45	>2100	11		54	
VSH-150	16	8,33	0,3/14**	49	>1200	6	EI120/REI90	80	

* Выровненная с обеих сторон на 5 мм стена ** Расход массы для заполнения полостей блоков



ШИПОВОЙ БЛОК

Новый и инновационный способ установки перегородки

Возводить перегородки в зданиях с помощью шипового блока Lakka **PK-200** экономически выгодно. Блок окружен шипами, которые ускоряют кладку и укрепляют конструкцию. Благодаря скрытой смеси для швов на стенах не остается видимых следов швов, поверхность стены ровная и гладкая, и можно быстро приступить к ее отделке.

Блоки из бетона обладают высокой звукоизоляцией. Блок **PK-200** преимущественно используется для стен между помещениями, несущих стен и стен в производственных зданиях, где требуется крепкая и ударопрочная стена.

PK-200

200 мм × 298 мм × 198 мм

Расход: 16,67 шт./м²

Вес: 20 кг

На поддоне: 4,3 м² / 72 блока

КЛАДКА СО СМЕСЬЮ ДЛЯ ТОНКОСЛОЙНЫХ ШВОВ, НИЗКИЙ РАСХОД СМЕСИ

Смесь наносится только на растворный шов блока, и излишков не образуется.

ЛУЧШАЯ ЗВУКОИЗОЛЯЦИЯ НА РЫНКЕ: 58 дБ

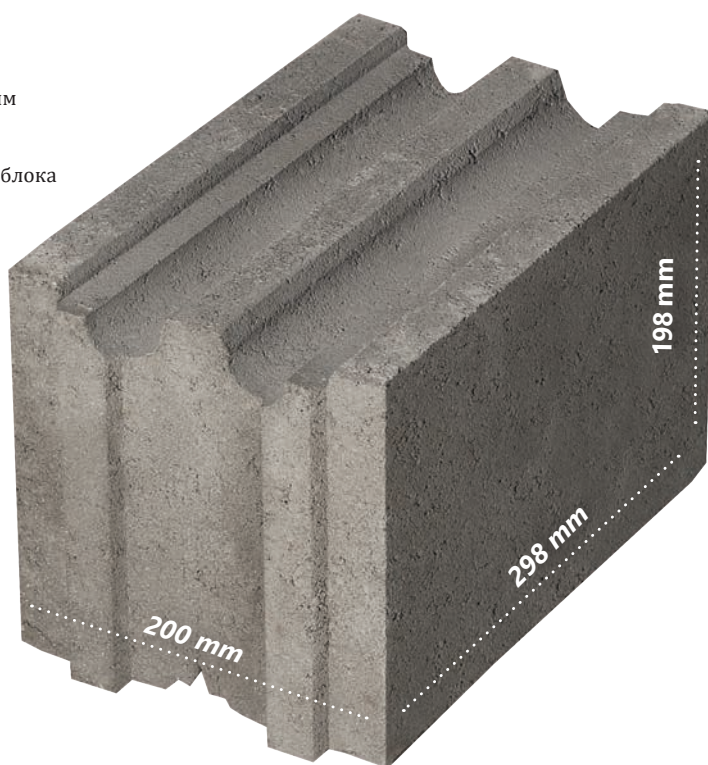
Возможна кладка блочных стен шириной 200 мм.

ТОЧНЫЕ ПО РАЗМЕРАМ ВЕРТИКАЛЬНЫЕ ШИПЫ

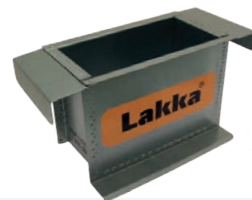
Монтаж без смеси для вертикальных швов, шипы служат направляющими при кладке.

БЫСТРАЯ УСТАНОВКА

Кладется поверх слоя смеси, зазор шва очищать не нужно.



В наличии имеется
бадья-салазки для смеси
PK-200.



Характеристики материала	Вес, кг	Расход, шт./м ²	Смесь, кг/шт.	Прочность на сжатие f _b , МН/м ²	Класс огнестойкости	Звукоизоляция Rw	Без выравнивающей смеси	Отделка 5 мм с обеих сторон	Отделка 10 мм с обеих сторон
							55 (-1; -4)	56 (-1; -4)	58 (-2; -5)
PK-200	20	16,67	1,4	12	EI240/REI120/ EI-M60/REI-M60				



ТЯЖЕЛЫЙ БЕТОННЫЙ БЛОК

Лучшая защита от радиации

НОВИНКА!

Тяжелый бетонный блок с радиационной защитой для возведения фундамента, перегородок и внутренних стен. С помощью этого блока, подходящего для модернизации или ремонта зданий, можно отремонтировать, расширить и укрепить части здания, нуждающиеся в лучшей радиационной защите. Благодаря высокой плотности блок идеально подходит для зданий, аккумулирующих тепловую энергию, и стен, требующих высокой звукоизоляции.



НОВИНКА!

ТЯЖЕЛЫЙ БЕТОННЫЙ БЛОК

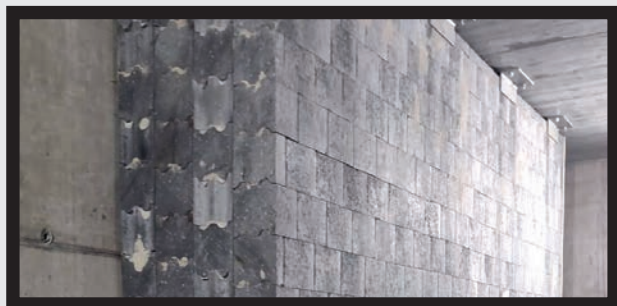
150 мм × 200 мм × 150 мм

Вес: 17,5 кг

Расход: 33,3 шт./м²

На поддоне: 72 шт. блоков

- ЭКОНОМИЯ ПРОСТРАНСТВА
- СУХАЯ ПЛОТНОСТЬ БЕТОНА 3800 КГ/М³
- ШИПЫ С КАЖДОЙ СТОРОНЫ
- ВОЛНИСТАЯ ФОРМА УЛУЧШАЕТ ЗАЩИТУ ОТ РАДИАЦИИ
- КОРОТКОЕ ВРЕМЯ ВЫСЫХАНИЯ
(по сравнению с конструкциями, отливаемыми на месте)



Свойства:

- Литьевые формы для подошвы содержат 3 арматурных стержня Т8 для продольного армирования и 200 арматур Т6к для поперечного армирования.
- Продольная арматура расположена примерно на высоте 70 мм над дном литевой формы.
- В литевых формах для балок-перемычек нет армирования в виде строительной конструкции.
- Литьевые формы для столба не имеют армирования.
- Все формы поставляются с опорами для форм.

Литьевые формы высотой 200 мм поддерживаются через каждый метр опорой для форм.

Литьевые формы высотой более 300 мм поддерживаются через каждые 0,6 метра опорой для форм.

Литьевые формы высотой более 500 мм поддерживаются через каждые 0,6 метра на двух уровнях опорой для форм.

Литьевые формы для столба поддерживаются поперечными опорами для формы.

ЛИТЬЕВЫЕ ФОРМЫ ДЛЯ ПОДОШВЫ ФУНДАМЕНТА

Быстрое решение для домов и промышленных зданий

Использование литевых форм Lakka – простое, быстрое и доступное решение для изготовления подошв фундаментов. Готовые литевые формы длиной 5 метров, содержащие основное армирование. Формы просты в обращении и обработке. Монтаж не требует специальных инструментов.

ЛИТЬЕВУЮ ФОРМУ

можно оставить внутри монолита, избегая тем самым образования мусора, связанного со сносом формы

ГОТОВНОСТЬ ЗА ДЕНЬ

с помощью формы подошва фундамента изготавливается быстро

ЛИТЬЕВЫЕ ФОРМЫ

AM24

250 мм × 400 мм × 5000 мм
Вес: 17,1 кг

AM34

350 мм × 400 мм × 5000 мм
Вес: 19 кг

AM38

350 мм × 800 мм × 5000 мм
Вес: 22,3 кг

AM25

250 мм × 500 мм × 5000 мм
Вес: 17,1 кг

AM36

350 мм × 600 мм × 5000 мм
Вес: 21,2 кг

AM39

350 мм × 900 мм × 5000 мм
Вес: 22,9 кг

AM26

250 мм × 600 мм × 5000 мм
Вес: 18,3 кг

AM37

350 мм × 700 мм × 5000 мм
Вес: 21,8 кг

AM310

350 мм × 1000 мм × 5000 мм
Вес: 23,5 кг



ЛИТЬЕВЫЕ ФОРМЫ ДЛЯ БАЛКИ-ПЕРЕМЫЧКИ

AM45

450 мм × 500 мм × 5000 мм
Вес: 19,9 кг

AM47

450 мм × 700 мм × 5000 мм
Вес: 21,1 кг

AM56

550 мм × 600 мм × 5000 мм
Вес: 23,4 кг

AM46

450 мм × 600 мм × 5000 мм
Вес: 20,5 кг

AM48

450 мм × 800 мм × 5000 мм
Вес: 22,2 кг

РАМ66

600 мм × 600 мм × 600 мм
Вес: 6,5 кг



ЛИТЬЕВЫЕ ФОРМЫ ДЛЯ СТОЛБА

РАМ34

300 мм × 400 мм × 400 мм
Вес: 3 кг

РАМ37

300 мм × 700 мм × 700 мм
Вес: 5 кг

РАМ39

300 мм × 900 мм × 900 мм
Вес: 7 кг

РАМ36

300 мм × 600 мм × 600 мм
Вес: 3,4 кг

РАМ38

300 мм × 800 мм × 800 мм
Вес: 5 кг

РАМ310

300 мм × 1000 мм × 1000 мм
Вес: 7 кг



СМЕСИ И БЕТОНЫ

Упростите работу со смесями Lakka

В ассортименте Lakka вы найдете смеси и сухие бетоны для всех строительных работ. Вместе с блоками на место проведения работ доставляются необходимые монтажные смеси и сухой бетон.



КЛАДОЧНЫЕ СМЕСИ

СМЕСЬ ДЛЯ ТОНКОСЛОЙНЫХ ШВОВ

для кладки блоков с шиповым соединением

M100/500

для кладки обычных блоков

ТОНКАЯ СМЕСЬ ДЛЯ ШВОВ

для кладки перегородочных блоков



В наличии имеются морозостойкие смеси для зимнего периода!



СУХИЕ БЕТОНЫ И СМЕСИ

СУХОЙ БЕТОН S 100 И S 30

для литья с целью заполнения литевых форм, блоков для столбов и литых блоков

БЕТОН ДЛЯ ПАЙКИ К-40 И 600/3

Для заливки с целью заполнения полостей и пайки блоков перемычки



В наличии имеются морозостойкие смеси для зимнего периода!



ШТУКАТУРНЫЕ СМЕСИ

ЦОКОЛЬНЫЕ И ВЫРАВНИВАЮЩИЕ СМЕСИ

для выпрямления и выравнивания фундаментных стен

ВОЛОКНИСТАЯ ШТУКАТУРКА+

для выравнивания стен перед финальной отделкой поверхности

ФАСАДНЫЕ ИЗДЕЛИЯ ДЛЯ ПОКРЫТИЯ НАРУЖНЫХ СТЕН



ШТУКАТУРКА НА ОСНОВЕ СИЛИКОНОВЫХ СМОЛ

легко обрабатываемая фасадная штукатурка

ДРУГИЕ АКСЕССУАРЫ

Всё необходимое в одном месте

В нашем ассортименте вы найдете аксессуары, дополняющие и упрощающие строительство из блоков.

При дополнительном заказе вы можете заказать: рейки, клинья, пены, салазки бадью-салазки для смеси, анкера для кладки и многое другое из того, что сразу будет необходимо строителям на строительном объекте.

БАДЬИ-САЛАЗКИ ДЛЯ СМЕСИ

Бадьи-салазки для смеси, используемые при кладке блоков, ускоряют кладку.

АНКЕРЫ ДЛЯ КЛАДКИ

Анкеры RST, используемые в углах, складываемых из утеплительных блоков, улучшают поверхностное соединение половинок блоков.

ТАВРОВЫЙ ПРОФИЛЬ 60

60 × 60 × 6000 мм и 60 × 60 × 1200 мм. Оцинкованный стальной профиль 100 × 60 × 6000/1200, применяемый для перекрытия проемов в строениях, изготовляемых из блоков VSH-100 и ЕКО-380Р.

ТАВРОВЫЙ ПРОФИЛЬ 80

80 × 40 × 6000 мм. Оцинкованный стальной профиль, применяемый для перекрытия проемов в строениях, изготовляемых из блоков ЕМН-400PRO, ЕМН-350PRO и VSH-150.

СТАЛЬНОЙ КРЮК 6 мм

L=360 / 560 мм. Стальной крюк из гофрированного листа, используемый при перекрытии проемов. Доступны для перемычек высотой в два и три ряда блоков.

УГЛОВОЕ КРЕПЛЕНИЕ

Крепление из нержавеющей стали, включает в себя регулировочный винт и саморез-сверло. Действует как связующее звено кладки в местах крепления окон и как основа для крепления окон к утепленным блокам.

ПЕНОПОЛИУРЕТАН ДЛЯ ПИСТОЛЕТА

Мало расширяющиеся пенополиуретаны, используются в швах теплоизоляционного слоя утепленных блоков.

ПИСТОЛЕТ ДЛЯ ПЕНОПОЛИУРЕТАНА

Для заполнения изоляционных швов утеплительных блоков пенополиуретаном.

РЕЙКА ДЛЯ ПЕРЕКРЫТИЯ ПРОЕМОВ 68 мм

Длина 1200 мм. На несущих перегородках с блоком VSH-68 в местах перекрытия проемов используются тавровые (Т-образные) стальные профили.

НАЧАЛЬНАЯ РЕЙКА И РЕЙКА ДЛЯ ПЕРЕКРЫТИЯ ПРОЕМОВ

Для перекрытия проемов и в качестве начальной рейки для блока VSH-88/600. Начальная полоса длиной 2500 мм поставляется с 4 креплениями. Укороченная рейка длиной 1200 мм для перекрытия проемов

НАПРАВЛЯЮЩАЯ ДЛЯ ПРИЧАЛЬНОГО ШНУРА

Помогает управлять прямой кладки стен из блоков VSH-88/600 и следить за ее высотой.

КЛИНЬЯ ДЛЯ ПОДОШВЫ ФУНДАМЕНТА

Для выполнения прямой кладки первого ряда блоков поверх подошвы фундамента в зданиях из литых блоков.

УСТАНОВОЧНЫЕ КЛИНЬЯ

Для выполнения ровной кладки литых блоков.



СТРОИТЬ ЕЩЕ НИКОГДА НЕ БЫЛО ТАК ЛЕГКО



Всё от фундамента до отделки

Eximp OÜ – оптовая компания, на 100% основанная на эстонском капитале и работающая на рынке с 2016 года. За это время мы превратились в надежного партнера для ряда строительных компаний и розничных торговых сетей.

В нашем ассортименте вы можете найти широкий выбор строительных материалов для общестроительных и внутренних работ, которые мы поставляем от надежных партнеров как из Европы, так и из России.

Мы исходим из потребностей наших клиентов и всегда находим индивидуальное решение для всех наших клиентов. Различную продукцию могут приобрести как предприятия, так и частные заказчики.

Информация о продажах и контакты:

- Салон-представительство:
ул. Кантси, 3, Таллинн
(Kantsi 3, Tallinn)
- info@eximp.ee
- тел. +372 56265888
- Склад: ул. Кангру теэ, 6,
деревня Ваэла, волость
Кийли, Харьбюский уезд
- <https://eximp.ee/>



Lakka®